

Produktkatalog

Silozubehör

FRITZ SCHNEIDER AG



- Heizung / Lüftung
- Sanitäre Anlagen
- Bauspenglerei
- Flachbedachungen
- Metallbau

Inhaltsverzeichnis

Materialübersicht

1	Rohre, Reduktionen und Telerohre – Stahl verzinkt	
1.1	Rohre	
1.2	Reduktionen	
1.3	Telerohre	<i>Seite 4-5</i>
<hr/>		
2	Schwenkbögen, Rohrbögen und Auswurfbögen – Stahl verzinkt	
2.1	Schwenkbögen	
2.2	Rohrbögen gefalzt	
2.3	Rohrbögen geschweisst	
2.4	Auswurfbögen geschweisst	<i>Seite 6-9</i>
<hr/>		
3	Rohre, Reduktionen, Telerohre und Teleskoprohre – Chromstahl	
3.1	Rohre	
3.2	Reduktionen	
3.3	Telerohre	
3.4	Teleskoprohre	<i>Seite 10-11</i>
<hr/>		
4	Rohrbögen punktgeschweisst – Chromstahl	<i>Seite 11</i>
<hr/>		
5	Teleskoprohre – Aluminium	<i>Seite 12</i>
<hr/>		
6	Spannringe – breit/schmal – Stahl verzinkt	
6.1	Spannringe breit	
6.2	Spannringe schmal	<i>Seite 12</i>
<hr/>		
7	Zubehör	<i>Seite 13-14</i>
<hr/>		
8	Spezialartikel – (Massanfertigungen auf Anfrage)	<i>Seite 15</i>
<hr/>		



1.1 Rohre



1.2 Reduktion

1 Rohre, Reduktionen und Telerohre – Stahl verzinkt

1.1 Rohre

Stahlblech: verzinkt, 0,75 mm, mit 2-seitigem Wulst.

Länge 0.5 m

210104 – Rohr, gefalzt
Durchmesser: 230 mm

210105 – Rohr, gefalzt
Durchmesser: 250 mm

210106 – Rohr, gefalzt
Durchmesser: 310 mm

210107 – Rohr, gefalzt
Durchmesser: 400 mm

Länge 1 m

210204 – Rohr, gefalzt
Durchmesser: 230 mm

210205 – Rohr, gefalzt
Durchmesser: 250 mm

210206 – Rohr, gefalzt
Durchmesser: 310 mm

210207 – Rohr, gefalzt
Durchmesser: 400 mm

Länge 2 m

210404 – Rohr, gefalzt
Durchmesser: 230 mm

210405 – Rohr, gefalzt
Durchmesser: 250 mm

210406 – Rohr, gefalzt
Durchmesser: 310 mm

210407 – Rohr, gefalzt
Durchmesser: 400 mm

1.2 Reduktionen

Stahlblech: verzinkt, 0,75 mm

Länge 0.5 m

211005 – Reduktion zentrisch
250/230 mm

211006 – Reduktion zentrisch
310/250 mm

211206 – Reduktion exzentrisch
310/250 mm

Länge 1 m

211105 – Reduktion zentrisch
250/230 mm

211106 – Reduktion zentrisch
310/250 mm

211306 – Reduktion exzentrisch
310/250 mm



1.3 Telerohr

1.3 Telerohre

Stahlblech: verzinkt, 0,75 mm, mit 1-seitiger Zarge und Wulst.

Länge 0.5 m

212004 – Telerohr, gefalzt
Durchmesser: 230 mm

212005 – Telerohr, gefalzt
Durchmesser: 250 mm

212006 – Telerohr, gefalzt
Durchmesser: 310 mm

212007 – Telerohr, gefalzt
Durchmesser: 400 mm

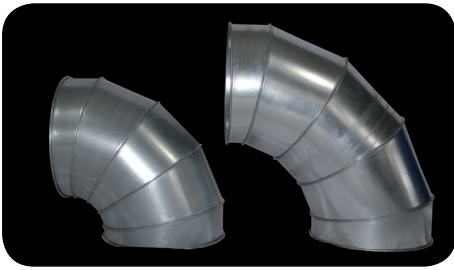
Länge 1 m

212104 – Telerohr, gefalzt
Durchmesser: 230 mm

212105 – Telerohr, gefalzt
Durchmesser: 250 mm

212106 – Telerohr, gefalzt
Durchmesser: 310 mm

212107 – Telerohr, gefalzt
Durchmesser: 400 mm



2.1 Schwenkbögen



2.2 Rohrbögen gefalzt

2 Schwenkbögen, Rohrbögen und Auswurfbögen – Stahl verzinkt

2.1 Schwenkbögen

Stahlblech: verzinkt, 1 mm, Winkel: 90°

Radius: 0.37 m

234078 – Schwenkbogen,
Durchmesser: 470 mm, eng

234079 – Schwenkbogen,
Durchmesser: 520 mm, eng

Radius: 0.57 m

234178 – Schwenkbogen,
Durchmesser: 470 mm, weit

234179 – Schwenkbogen,
Durchmesser: 520 mm, weit

2.2 Rohrbögen gefalzt

Stahlblech: verzinkt, 1 mm

Ø 230 mm

234374 –
Rohrbogen, gefalzt
Radius: 0.75 m
Winkel: 90°

234424 –
Rohrbogen, gefalzt
Radius: 1.0 m
Winkel: 15°

234434 –
Rohrbogen, gefalzt
Radius: 1.0 m
Winkel: 30°

Ø 250 mm

234375 –
Rohrbogen, gefalzt
Radius: 0.75 m
Winkel: 90°

234425 –
Rohrbogen, gefalzt
Radius: 1.0 m
Winkel: 15°

234435 –
Rohrbogen, gefalzt
Radius: 1.0 m
Winkel: 30°

Ø 310 mm

234376 –
Rohrbogen, gefalzt
Radius: 0.75 m
Winkel: 90°

234426 –
Rohrbogen, gefalzt
Radius: 1.0 m
Winkel: 15°

234436 –
Rohrbogen, gefalzt
Radius: 1.0 m
Winkel: 30°

Ø 400 mm

234377 –
Rohrbogen, gefalzt
Radius: 0.75 m
Winkel: 90°

234427 –
Rohrbogen, gefalzt
Radius: 1.0 m
Winkel: 15°

234437 –
Rohrbogen, gefalzt
Radius: 1.0 m
Winkel: 30°

∅ 230 mm

234444 –
Rohrbogen, gefalzt
Radius: 1.0 m
Winkel: 45°

234454 –
Rohrbogen, gefalzt
Radius: 1.0 m
Winkel: 60°

234464 –
Rohrbogen, gefalzt
Radius: 1.0 m
Winkel: 75°

234474 –
Rohrbogen, gefalzt
Radius: 1.0 m
Winkel: 90°

234574 –
Rohrbogen, gefalzt
Radius: 1.2 m
Winkel: 90°

234674 –
Rohrbogen, gefalzt
Radius: 1.5 m
Winkel: 90°

∅ 250 mm

234445 –
Rohrbogen, gefalzt
Radius: 1.0 m
Winkel: 45°

234455 –
Rohrbogen, gefalzt
Radius: 1.0 m
Winkel: 60°

234465 –
Rohrbogen, gefalzt
Radius: 1.0 m
Winkel: 75°

234475 –
Rohrbogen, gefalzt
Radius: 1.0 m
Winkel: 90°

234575 –
Rohrbogen, gefalzt
Radius: 1.2 m
Winkel: 90°

234645 –
Rohrbogen, gefalzt
Radius: 1.5 m
Winkel: 45°

234675 –
Rohrbogen, gefalzt
Radius: 1.5 m
Winkel: 90°

234775 –
Rohrbogen, gefalzt
Radius: 1.75 m
Winkel: 90°

234875 –
Rohrbogen, gefalzt
Radius: 2.0 m
Winkel: 90°

∅ 310 mm

234446 –
Rohrbogen, gefalzt
Radius: 1.0 m
Winkel: 45°

234456 –
Rohrbogen, gefalzt
Radius: 1.0 m
Winkel: 60°

234466 –
Rohrbogen, gefalzt
Radius: 1.0 m
Winkel: 75°

234476 –
Rohrbogen, gefalzt
Radius: 1.0 m
Winkel: 90°

234576 –
Rohrbogen, gefalzt
Radius: 1.2 m
Winkel: 90°

234676 –
Rohrbogen, gefalzt
Radius: 1.5 m
Winkel: 90°

∅ 400 mm

234447 –
Rohrbogen, gefalzt
Radius: 1.0 m
Winkel: 45°

234457 –
Rohrbogen, gefalzt
Radius: 1.0 m
Winkel: 60°

234467 –
Rohrbogen, gefalzt
Radius: 1.0 m
Winkel: 75°

234477 –
Rohrbogen, gefalzt
Radius: 1.0 m
Winkel: 90°

234577 –
Rohrbogen, gefalzt
Radius: 1.2 m
Winkel: 90°

234647 –
Rohrbogen, gefalzt
Radius: 1.5 m
Winkel: 45°

234677 –
Rohrbogen, gefalzt
Radius: 1.5 m
Winkel: 90°



2.3 Rohrbögen geschweisst

2.3 Rohrbögen geschweisst

Stahl: feuerverzinkt, 1,5 mm

Radius: 1.0 m

255144 –
Rohrbogen, geschweisst
Winkel: 45°
Durchmesser: 230 mm

255145 –
Rohrbogen, geschweisst
Winkel: 45°
Durchmesser: 250 mm

255146 –
Rohrbogen, geschweisst
Winkel: 45°
Durchmesser: 310 mm

255174 –
Rohrbogen, geschweisst
Winkel: 90°
Durchmesser: 230 mm

255175 –
Rohrbogen, geschweisst
Winkel: 90°
Durchmesser: 250 mm

255176 –
Rohrbogen, geschweisst
Winkel: 90°
Durchmesser: 310 mm

Radius: 1.2 m

255244 –
Rohrbogen, geschweisst
Winkel: 45°
Durchmesser: 230 mm

255245 –
Rohrbogen, geschweisst
Winkel: 45°
Durchmesser: 250 mm

255246 –
Rohrbogen, geschweisst
Winkel: 45°
Durchmesser: 310 mm

255274 –
Rohrbogen, geschweisst
Winkel: 90°
Durchmesser: 230 mm

255275 –
Rohrbogen, geschweisst
Winkel: 90°
Durchmesser: 250 mm

255276 –
Rohrbogen, geschweisst
Winkel: 90°
Durchmesser: 310 mm

Radius: 1.5 m

255344 –
Rohrbogen, geschweisst
Winkel: 45°
Durchmesser: 230 mm

255345 –
Rohrbogen, geschweisst
Winkel: 45°
Durchmesser: 250 mm

255346 –
Rohrbogen, geschweisst
Winkel: 45°
Durchmesser: 310 mm

255374 –
Rohrbogen, geschweisst
Winkel: 90°
Durchmesser: 230 mm

255375 –
Rohrbogen, geschweisst
Winkel: 90°
Durchmesser: 250 mm

255376 –
Rohrbogen, geschweisst
Winkel: 90°
Durchmesser: 310 mm



2.4 Auswurfbögen

2.4 Auswurfbögen geschweisst

Stahl: feuerverzinkt, 1,5 mm

Radius: 1.0 m

256074 –
Auswurfbogen,
geschweisst halboffen
mit Klappe
Winkel: 90°
Durchmesser: 230 mm

256075 –
Auswurfbogen,
geschweisst halboffen
mit Klappe
Winkel: 90°
Durchmesser: 250 mm

256076 –
Auswurfbogen,
geschweisst halboffen
mit Klappe
Winkel: 90°
Durchmesser: 310 mm

Radius: 1.2 m

256174 –
Auswurfbogen,
geschweisst halboffen
mit Klappe
Winkel: 90°
Durchmesser: 230 mm

256175 –
Auswurfbogen,
geschweisst halboffen
mit Klappe
Winkel: 90°
Durchmesser: 250 mm

256176 –
Auswurfbogen,
geschweisst halboffen
mit Klappe
Winkel: 90°
Durchmesser: 310 mm

Radius: 1.5 m

256274 –
Auswurfbogen,
geschweisst halboffen
mit Klappe
Winkel: 90°
Durchmesser: 230 mm

256275 –
Auswurfbogen,
geschweisst halboffen
mit Klappe
Winkel: 90°
Durchmesser: 250 mm

256276 –
Auswurfbogen,
geschweisst halboffen
mit Klappe
Winkel: 90°
Durchmesser: 310 mm

Radius: 3.0 m

256385 –
Auswurfbogen,
geschweisst eckig
Winkel: 180°
Durchmesser: 250 mm

256386 –
Auswurfbogen,
geschweisst eckig
Winkel: 180°
Durchmesser: 310 mm



3.1 Rohre



3.2 Reduktion



3.3 Telerohr

3 Rohre, Reduktionen, Telerohre und Teleskoprohre – Chromstahl

3.1 Rohre

Chromstahl: 0,8 mm, mit 2-seitigen Zargen und Wulst.

Ø 160 mm

Ø 200 mm

Ø 210 mm

320201 – Rohr, gefalzt
Länge: 1.0 m

320102 – Rohr, gefalzt
Länge: 0.5 m

320202 – Rohr, gefalzt
Länge: 1.0 m

320302 – Rohr, gefalzt
Länge: 1.5 m

320402 – Rohr, gefalzt
Länge: 2.0 m

320103 – Rohr, gefalzt
Länge: 0.5 m

320203 – Rohr, gefalzt
Länge: 1.0 m

320303 – Rohr, gefalzt
Länge: 1.5 m

320403 – Rohr, gefalzt
Länge: 2.0 m

3.2 Reduktionen

Chromstahl: 0,8 mm

321003 – Reduktion, zentrisch,
210/200 mm
Länge: 0.3 m

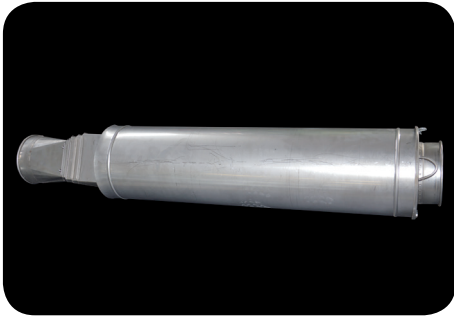
3.3 Telerohre

Chromstahl: 0,8 mm, mit 1-seitiger Zarge und Wulst.

322101 – Telerohr, gefalzt
Länge: 1.0 m
Durchmesser: 160 mm

322102 – Telerohr, gefalzt
Länge: 1.0 m
Durchmesser: 200 mm

322103 – Telerohr, gefalzt
Länge: 1.0 m
Durchmesser: 210 mm



3.4 Teleskoprohr



4 Rohrbögen punktgeschweisst

3.4 Teleskoprohre *Chromstahl: 0,8 mm*

323403 – Teleskoprohr
6-teilig, 4-kant
Länge: 1.5/8.6 m
Durchmesser: 210/210 mm

323503 – Teleskoprohr
3-teilig, rund
Länge: 1.0/2.8 m
Durchmesser: 210/160 mm

4 Rohrbögen punktgeschweisst – Chromstahl

Chromstahl: 0,8 mm, Radius: 0.6 m, mit 2-seitigem Wulst.

∅ 160 mm

∅ 200 mm

∅ 210 mm

325071 – Rohrbogen, punktgeschweisst
Winkel: 90°

325072 – Rohrbogen, punktgeschweisst
Winkel: 90°

325073 – Rohrbogen, punktgeschweisst
Winkel: 90°

325022 – Rohrbogen, punktgeschweisst
Winkel: 15°

325023 – Rohrbogen, punktgeschweisst
Winkel: 15°

325032 – Rohrbogen, punktgeschweisst
Winkel: 30°

325033 – Rohrbogen, punktgeschweisst
Winkel: 30°

325042 – Rohrbogen, punktgeschweisst
Winkel: 45°

325043 – Rohrbogen, punktgeschweisst
Winkel: 45°

325052 – Rohrbogen, punktgeschweisst
Winkel: 60°

325053 – Rohrbogen, punktgeschweisst
Winkel: 60°



5 Teleskoprohr



6.1 Spannring breit



6.2 Spannring schmal

5 Teleskoprohre – Aluminium

Aluminium: 1 mm, 4-teilig

533005 – Teleskoprohr
Länge: 1.0/3.7 m
Durchmesser: 250/200 mm

533209 – Teleskoprohr
Länge: 1.0/3.7 m
Durchmesser: 255/210 mm

533105 – Teleskoprohr
Länge: 2.0/7.7 m
Durchmesser: 250/200 mm

533309 – Teleskoprohr
Länge: 2.0/7.7 m
Durchmesser: 255/210 mm

6 Spannringe – breit/schmal – Stahl verzinkt

6.1 Spannringe breit & 6.2 Spannringe schmal

Stahl: galvanisch verzinkt, 1,5 mm

**757002 – Spannring, breit
mit Schraubgriff**
Durchmesser: 200 mm

**757100 – Spannring, schmal
mit Hakenverschluss**
U-Profil / Durchmesser: 380 mm

**757003 – Spannring, breit
mit Schraubgriff**
Durchmesser: 210 mm

**757200 – Spannring, schmal
mit Hakenverschluss**
U-Profil / Durchmesser: 390 mm

**757004 – Spannring, breit
mit Schraubgriff**
Durchmesser: 230 mm

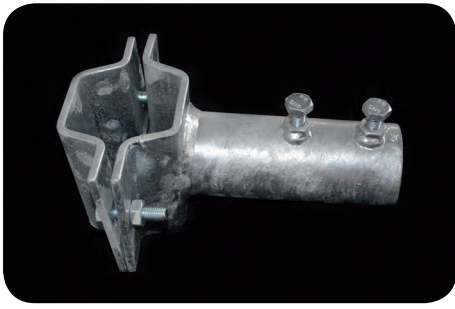
**757300 – Spannring, schmal
mit Hakenverschluss**
U-Profil / Durchmesser: 395 mm

**757005 – Spannring, breit
mit Schraubgriff**
Durchmesser: 250 mm

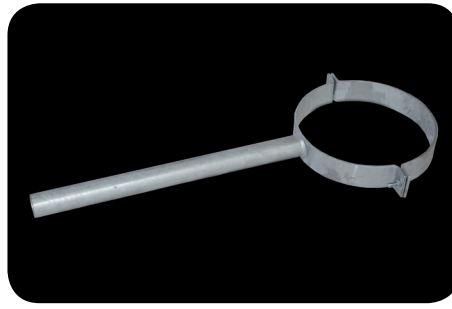
**757400 – Spannring, schmal
mit Hakenverschluss**
U-Profil / Durchmesser: 400 mm

**757006 – Spannring, breit
mit Schraubgriff**
Durchmesser: 310 mm

**757007 – Spannring, breit
mit Schraubgriff**
Durchmesser: 400 mm



7 Klemmstück zu Standrohr



7 Befestigungsbride breit

7 Zubehör

Standrohr

Stahl: feuerverzinkt, Durchmesser: 89 mm (Befestigungs-Set einzeln bestellen)

808000 – Standrohr
mit 1-seitigem Flansch, L: 3.0 m

808100 – Standrohr
mit 1-seitigem Flansch, L: 6.0 m

808200 – Standrohr
mit 2-seitigem Flansch, L: 6.0 m

Klemmstück Standrohr

Stahl: feuerverzinkt, 100/5 mm

808300 – Klemmstück Standrohr
Durchmesser: 60 mm

808400 – Klemmstück Standrohr
Durchmesser: 76 mm

808500 – Klemmstück Standrohr
Durchmesser: 89 mm

Befestigungsbride, breit

Stahl: feuerverzinkt, 60/5 mm

808604 –
Befestigungsbride, breit
Durchmesser: 230 mm
mit Anschlussrohr:
ø 48 mm, L: 0.6 m

808605 –
Befestigungsbride, breit
Durchmesser: 250 mm
mit Anschlussrohr:
ø 48 mm, L: 0.6 m

808606 –
Befestigungsbride, breit
Durchmesser: 310 mm
mit Anschlussrohr:
ø 48 mm, L: 0.6 m

808607 –
Befestigungsbride, breit
Durchmesser: 400 mm
mit Anschlussrohr:
ø 48 mm, L: 0.6 m

Befestigungsbride, schmal

Stahl: feuerverzinkt, 30/5 mm

808703 –
Befestigungsbride,
schmal
Durchmesser: 210 mm
ohne Anschlussrohr

808704 –
Befestigungsbride,
schmal
Durchmesser: 230 mm
ohne Anschlussrohr

808705 –
Befestigungsbride,
schmal
Durchmesser: 250 mm
ohne Anschlussrohr

808706 –
Befestigungsbride,
schmal
Durchmesser: 310 mm
ohne Anschlussrohr

808707 –
Befestigungsbride,
schmal
Durchmesser: 400 mm
ohne Anschlussrohr

Anschraubplatte für Silorohr

Stahl: feuerverzinkt

808800 –

Anschraubplatte für Silorohr

150/150/5 mm,

Anschlussrohr: \varnothing 60 mm

3-Teil-Bride für Standrohr

Stahl: feuerverzinkt, Anschluss für Querstreben

808900 –

3-Teil-Bride für Standrohr

Durchmesser: 76 mm

809000 –

3-Teil-Bride für Standrohr

Durchmesser: 89 mm

Querstrebe 3/4“

Stahl: verzinkt, Länge 1.5 m

809100 – Querstrebe 3/4“

Verbindung zwischen 3-Teil-Bride

und Silo

Klemmbügel aus M 10 Gewindestange

Stahl: verzinkt

809200 – Klemmbügel aus M 10

Gewindestange

für Verbindung von Querstrebe

zu Silogeländer

Befestigungs-Set 1 & 2

809300 – Befestigungs-Set 1

für die Verbindung von Standrohr

mit Betonboden (4 Stk. 10/100

Schrauben mit Dübel, \varnothing 12)

809400 – Befestigungs-Set 2

für die Verbindung von Standrohr

zu Standrohr (4 Stk. M12 X 50 +

Muttern M12, \varnothing 89, verzinkt)

8 Spezialartikel

Massanfertigungen aller Produkte auf Anfrage!



Abzweiger Hosenrohr mit Klappe
Stahlblech: verzinkt 1 mm
Chromstahl: 0,8 mm



Zyklon
Chromstahl: 0,8 mm

Sämtliche Produkte in diesem Katalog sind als Massanfertigung mit individuellen Parametern verfügbar. Lieferfrist auf Anfrage.

Produktkatalog

Silozubehör

FRITZ SCHNEIDER AG



gegründet 1923

- Heizung / Lüftung
- Sanitäre Anlagen
- Bauspenglerei
- Flachbedachungen
- Metallbau